

PAŠVALDĪBU VĒLĒŠANAS 2017



VĒLĒŠANU KĀRTĪBA

noteikta Republikas pilsētas domes un novada domes vēlēšanu likumā



VĒLĒŠANU DIENA

2017. gada jūnija pirmā sestdiena



VĒLĒŠANAS IZSLUDINA



ne vēlāk kā 3 mēnešus pirms vēlēšanu dienas

VĒLĒŠANAS NOTIEK



9 republikas pilsētās un 110 novados

VĒLĒŠANAS RĪKO



pašvaldību vēlēšanu komisijas

KANDIDĀTU SARAKSTU IESNIEGŠANA

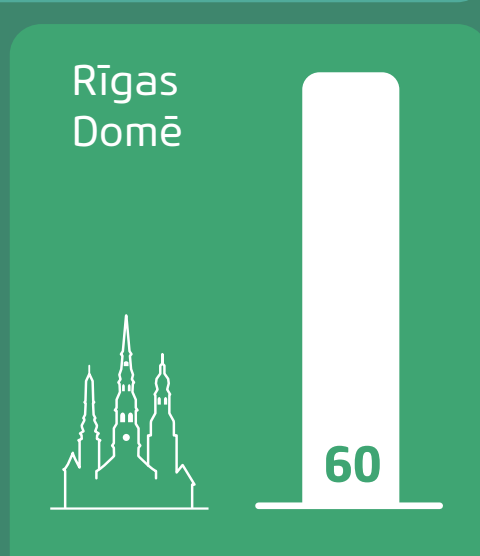


saraksti jā sagatavo, izmantojot Centrālās vēlēšanu komisijas lietojumprogrammu

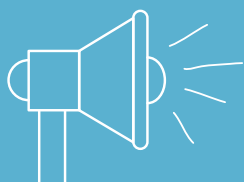
jā iesniedz pašvaldības vēlēšanu komisijai

CIK DEPUTĀTU JĀIEVĒL?

Domē ievēlējamo deputātu skaitu nosaka atbilstoši iedzīvotāju skaitam pašvaldībā vēlēšanu izsludināšanas dienā



Priekšvēlēšanu agitācijas perioda sākums



KAS DRĪKST PIEDALĪTIES VĒLĒŠANĀS?



no 18 gadiem



Latvijas pilsoņi



ES dalībvalstu pilsoņi

jābūt reģistrētiem Latvijas iedzīvotāju reģistrā vismaz 90 dienas pirms vēlēšanām

KUR JĀBALSO?



pašvaldībā, kur ir vēlētāja reģistrētā dzīvesvieta

VAI



pašvaldībā, kur vēlētājam pieder nekustamais īpašums



pirms vēlēšanām (05.03.2017.)

Balsošanas dokumenti



VAI



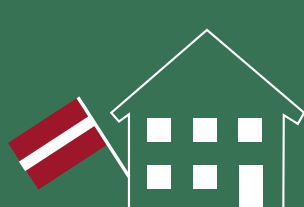
personas apliecība

VĒLĒTĀJU REĢISTRS

sāk darboties



pirms vēlēšanām



katrs vēlētājs reģistrēts noteiktā iecirknī

līdz



pirms vēlēšanām – iespēja mainīt vēlēšanu iecirkni

